

# autoXpress

MÁS QUE UNA REVISTA

**Nuevo Virtus.**  
Elige avanzar.



## Automotriz Lerma

Carretera México -Toluca Km. 50, La Estación,  
Lerma, 52000, Estado de México.  
Tel. (728) 284-71-70

## Divol Norte

Vía José Lopez Portillo No.527, San Mateo Cuauhtepic,  
Tultitlan, 54030, ESTADO DE MEXICO.  
Tel. 6236-9991

## Divol Lindavista

Av. Insurgentes Norte No. 1090,  
Col. Tlacamaca, 07380 México D.F.  
Tel. 5517 6688

## Divol

Vía Gustavo Baz N°2199, San Lorenzo,  
Tlalnepantla, 54030, Estado de México.  
Tel. 5147-9230

## Divol Perinorte

Carretera México Querétaro KM 32.5, Col. Lechería,  
54940, Tultitlan, Estado de México.  
Tel. 5886-2688



Grupo Huerta



65 años en México.

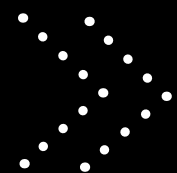


Volkswagen

LA RADIO EN EL AUTO A  
TRAVÉS DE LA HISTORIA

NUEVO VOLKSWAGEN  
VIRTUS

TIPS PARA CONDUCIR  
EN LA LLUVIA



66

## BMW M2 COMPETITION

PÁG.4-5



## LA RADIO EN EL AUTO A TRAVÉS DE LA HISTORIA

"LA RADIO NO ES SOLO CONTAR  
LA VIDA DE LA GENTE, SINO SOBRE TODO ESCUCHAR  
LA VIDA DE LOS DEMÁS."

-CARLOS HERRERA-

PÁG.14-15

# SQUASH

PÁG.18-19

## DIRECTORIO

### DIRECTOR GENERAL

Lic. Sergio H. Mariscal García

### COORDINACIÓN EDITORIAL Y ARTE

Angie Muñoz González  
angiemg@autoxpress.mx

### DISEÑO WEB

Hugo Macedo Paniagua

### MEDIOS DIGITALES

Laura Arenas Santiago

### COLABORADORES

Adolfo Dorantes  
Luis Hernández Cortés  
Selene Ávila Coronado  
Jorge Palafox  
Victor Mariscal

### UN PRODUCTO MÁS DE:

MV CONTRAPUNTO PUBLICIDAD SA. DE C.V.  
Bahía de Ballenas No. 75, Verónica  
Anzures, C.P. 11300, Delegación Miguel  
Hidalgo

### VENTAS

E-mail: [ventas@autoxpress.mx](mailto:ventas@autoxpress.mx)

Tel. 1101 2176 / 1101 2100 Ext. 2075 y 2084

[www.autoxpress.mx](http://www.autoxpress.mx)

/autoxpressrevista

@autoxpressMX

@autoxpressrevista



OCTUBRE 2019  
NÚMERO 66 AÑO 11  
CDMX.

**AutoXpress.** Revista Bimestral, Octubre-Noviembre 2019, es una publicación de MV Contrapunto Publicidad, S.A. de C.V. y una denominación protegida por la Ley de la Propiedad Industrial y la Ley Federal de Derecho de Autor, con domicilio en Bahía de Ballenas No. 82, Colonia Verónica Anzures, Delegación Miguel Hidalgo, C.P. 11300, México, D.F. Editor responsable: Sergio H. Mariscal García. Impresión en IMPRESOS SANTIAGO S.A. DE C.V. Distribuida por sociedad Cooperativa de Consumo Pemex en: Centro Administrativo PEMEX, Marina Nacional No. 329 Edificio C, Ter. Piso Colonia Verónica Anzures, México, D.F., C.P. 11300, HOSPITAL CENTRAL NORTE AZCAPOTZALCO, Campo Mantilla No. 52 PB, Colonia San Antonio Azcapotzalco, México, D.F., C.P. 02720; HOSPITAL CENTRAL SUR PICACHO, Campo Mantilla No. 52 PB, Col. Fuentes del Pedregal, México, D.F., C.P. 74140. En los Módulos de Atención de la Sociedad Cooperativa de Consumo PEMEX ubicados en: DELEGACIÓN COMALCALCO, TABASCO, Prolongación de Juárez s/n, Col. Vicente Guerrero, C.P. 86350, Comalcalco, Tabasco; CADEREYTA, Calle Lázaro Cárdenas No. 1907 A, Colonia López Mateos C.P. 67485, Cadereyta, Jiménez, N.L.; CIUDAD PEMEX, Chilapilla-Colono Km. 31 Carretera Macuspana Jonuta, Altos Ventanilla Única, C.P. 86721 Cd. PEMEX Macuspana, Tab.; CIUDAD DEL CARMEN, Calle 33 No. 143 Colonia Búrcaratas, Ciudad del Carmen Campeche, C.P. 24160; COATZACOALCOS, Plaza Cristal Local C1 y C2, Carretera Antigua a Minatitlán, esquina jacarandas, Colonia Rancho Alegre 1, C.P. 94558, Coatzacoalcos, Veracruz; MINA SORIANA, Plaza Soriana Minatitlán, Blvd. Manuel Ávila Camacho No. 91, Col. Casuhtëmoc C.P. 96880, Locales No. 35, 36 y 37 Minatitlán, Veracruz; MONTERREY, URAF PEMEX gas y Petroquímica Básica, Av. Ruiz Cortines 3520, Colonia Moderna, C.P. 64530 Monterrey, Nuevo León; POZA RICA, Av. 8 Norte No. 101, Local A-3 Planta Baja del edificio Guerrero, Colonia Obrera, C.P. 93260, Poza Rica, Veracruz (Frente a la Plaza Cívica); REYNOSA, Blvd. Poza Rica No. 1316, Colonia Petrolera, C.P. 88630, Reynosa, Tamaulipas; SALAMANCA, Calle "A" Estacionamiento del edificio Administrativo de la Refinería "Ing. Antonio M. Amor", C.P. 36730, Salamanca Guanajuato; TAMPICO, Av. Madero No. 709, Oriente, Local 5, 6 y 7, Colonia Unidad Nacional, Ciudad Madero Tamaulipas, C.P. 89410; TULA, Refinería "Miguel Hidalgo, Km. 26.5 de la Carretera Jonutob, Isla de Alente, Hgo. C.P. 42800; VERACRUZ, Av. De las Américas No. 400, Plaza Santa Anna Local 67, Colonia Yang, Yang, Boca del Río Veracruz, VILLAHERMOSA, Paseo Tabasco No. 1024 Desp.104, Tabasco 21000, Villahermosa Tabasco, C.P. 86035. Los editores, MV Contrapunto Publicidad, S.A. de C.V. y la Sociedad Cooperativa de Consumo PEMEX, declinan cualquier responsabilidad sobre la veracidad y legitimidad de los mensajes contenidos en los anuncios. El contenido de los artículos y notas periodísticas es responsabilidad de sus autores. Eventos, horarios y precios están sujetos a cambio sin previo aviso. La Sociedad Cooperativa de Consumo PEMEX no se hace responsable de la información de los anuncios publicados.

2

**LANZAMIENTOS**  
**DODGE NEON**  
2020

4

**EXPERIENCIA AXP**  
**BMW M2**  
COMPETITION

6

**IMPERDIBLE**  
**BIMMERFEST**  
2019

8

**CLÁSICOS**  
**LAMBORGHINI**  
MIURA

10

**RELOJES**  
**TUDOR BLACK BAY**  
UN GOLIAT CON CARA DE DAVID

12

**TECNOLOGÍA**  
**GADGETS**  
LA TECNOLOGÍA MÁS CERCA DE TI

14

**¿SABÍAS QUÉ...?**  
**LA RADIO EN EL AUTO**  
A TRAVÉS DE LA HISTORIA

16

**CONOCEDOR**  
**TOYOTA**  
SIENNA

18

**DEPORTE**  
**SQUASH**

20

**VIAJES**  
**CHIHUAHUA**  
LO QUE DEBES VISITAR

22

**ESPECIAL AXP**  
**NUEVO VOLKSWAGEN**  
VIRTUS

24

**EXCENTRICIDADES**  
**AUTOS INSPIRADOS**  
EN ANIMALES

26

**ZONA TÉCNICA**  
**TIPS PARA CONDUCIR**  
EN LA LLUVIA

28

**PERSONALIDADES**  
**FERNANDO ALONSO**

30

**EXTRA AXP**  
**F1 MONZA**  
2019

32

**CLASIFICADOS**  
**SEMINUEVOS**  
AXP



## DODGE // NEON 2020

La marca norteamericana acaba de lanzar al mercado la nueva versión de su sedán compacto, el **Dodge Neon**, que en su versión tope de gama **Dodge Neon GT AT 2020** se presenta como una opción que compite contra el Volkswagen Jetta Comfortline y el Chevrolet Cavalier, entre algunos otros modelos.

### — VENTAJAS —

- /// Hablando del equipamiento exterior, una de las mayores ventajas del **Dodge Neon GT AT 2020** es que incorpora rines de 17 pulgadas, montados sobre neumáticos 205/55. Sus competidores incorporan rines y llantas de menor diámetro.
- /// Su motor 4 cilindros y 1.6 litros se presenta como el segundo más potente de la categoría, con 110 caballos de fuerza y 112 libras-pie de torque, quedando por encima del Chevrolet Cavalier Premier que ofrece un motor 1.5 litros con 107 caballos y 104 libras-pie, y detrás del Volkswagen Jetta Comfortline automático que porta un motor 1.4 litros turbo con 150 caballos de fuerza y 184 libras-pie.
- /// En el ámbito del aspecto, también podemos decir que su gama de 7 colores es una ventaja para poder personalizar a gusto de cada cliente su auto, algo que sin duda se agradece, pues todos queremos que nuestro vehículo refleje exactamente lo que somos.

### — DESVENTAJAS —

- /// Si bien el diseño exterior del **Dodge Neon** es llamativo y moderno, no podemos decir que se vea tan refinado como el que nos muestra la nueva generación del Jetta e incluso el Chevrolet Cavalier, los cuales parecen más robustos y tecnológicos.
- /// El precio tampoco es su mejor aliado, pues si bien es un poco más económico que el Jetta Comfortline automático (349,900 pesos) su precio es bastante más elevado que el del Chevrolet Cavalier Premier (337,500 pesos) y el equipamiento no parece reflejar de ninguna manera esa diferencia en los costos.
- /// Y hablando del consumo de combustible, la falta de potencia y torque provocan que **Dodge Neon GT AT 2020** no ofrezca el mejor consumo, pues en los reportes de la ficha técnica se informa que el rendimiento mixto está cerca de los 16.8 km/l, mientras que el VW Jetta Comfortline entrega consumos combinados de hasta 18.6 km/l.

Fuente: <https://automexico.com>

# Feria de Autos 2019

# ¡AÚN ES TIEMPO DE ESTRENAR!

21 de octubre al 8 de noviembre



**RENAULT**  
Passion for life



Volkswagen



mazda



RENAULT AZCAPOTZALCO, VOLSKWAGEN GRUPO HUERTA, MAZDA CHURUBUSCO, NISSAN TOCHIGÍ

Bahía de Santa Bárbara N°10, Col. Verónica Anzures | Lunes a Viernes de 8:00 am a 5:00 pm

contacto@pacada.com.mx | www.pacada.com.mx | (55) 55318941 Ext: 2809, 2805.

\*Pacada, S.A. de C.V., SOFOM, E.N.R. no requiere autorización de la Secretaría de Hacienda y Crédito Público para su constitución y operación; no obstante, se encuentra sujeta a la supervisión de la Comisión Nacional Bancaria y de Valores, únicamente para efectos de lo dispuesto por el artículo 56 de la Ley General de Organizaciones y Actividades Auxiliares del Crédito.\*

\*Los precios varían de acuerdo al tipo de auto: nuevo, seminuevo o demo. \*Hasta agotar existencias.



Financiamiento a tu medida



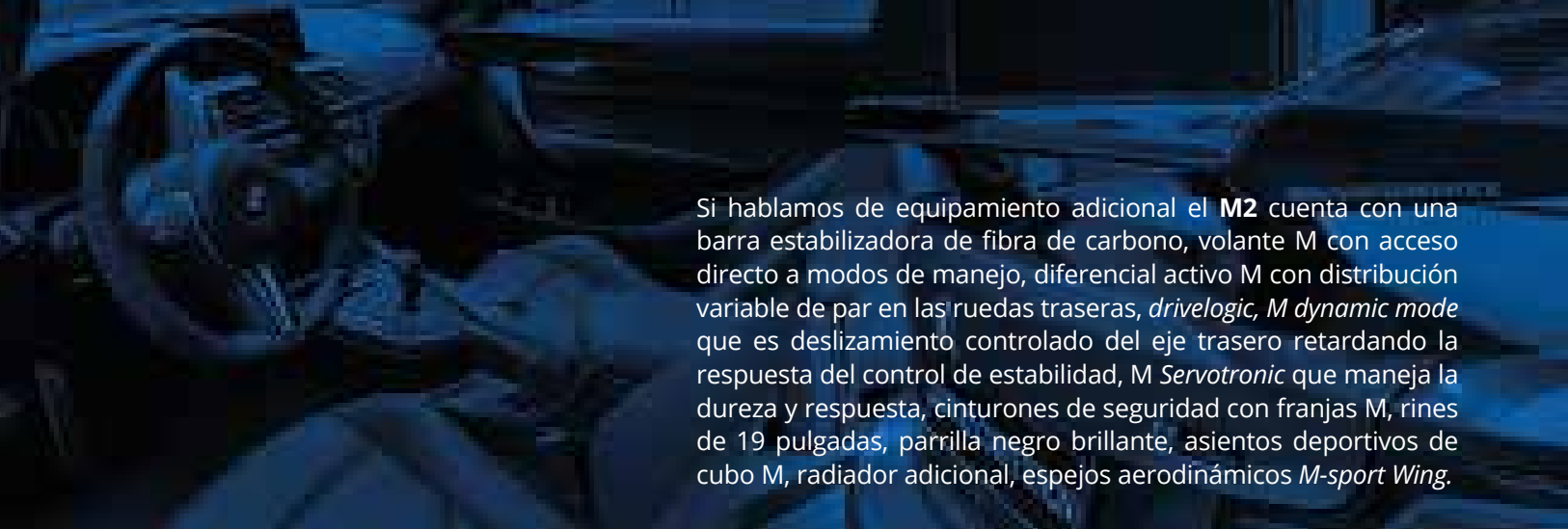
Obtén tu auto con  
crédito PACADA  
y recibe un kit de  
herramientas

Los M de BMW siempre se han caracterizado por vehículos *high performance* con un manejo envidiable, por lo mismo ellos se bautizan como “*The ultimate driving machine*” algo así como la máquina de mejor manejo, y claro que esto se ve reflejado por la gama actual de deportivos, que inicia con el **M2 Competition** para este 2019, acompáñenos a conocerlo.

Luis Hernández Cortés · Facebook: luiscortesaxp

El **M2** recibió un pequeño *facelift* para este último año, y lo más interesante es que no solo fue externo, pues además de un par de retoques en la parrilla y los faros, entre otros, el **M2** realmente cambió su corazón, pues de tener el famoso N55 que montaba en 240 y otros modelos 40 de la marca, paso a tener un motor S55 (Los motores BMW con la letra S en el inicio son especialmente fabricados para vehículos M) que comparte con el M3 y el M4 y paso a tener 410 hp y 405 lb-pie de par, cifras que nos dejan ir de 0 a 100 en 4.2 segundos con la caja de doble embrague y su velocidad máxima es de 280 km/h, nada mal para el más joven de la gama.





Si hablamos de equipamiento adicional el **M2** cuenta con una barra estabilizadora de fibra de carbono, volante M con acceso directo a modos de manejo, diferencial activo M con distribución variable de par en las ruedas traseras, *drivelogic*, *M dynamic mode* que es deslizamiento controlado del eje trasero retardando la respuesta del control de estabilidad, *M Servotronic* que maneja la dureza y respuesta, cinturones de seguridad con franjas M, rines de 19 pulgadas, parrilla negro brillante, asientos deportivos de cubo M, radiador adicional, espejos aerodinámicos *M-sport Wing*.

# M2

# CONTRIBUTION



A todo esto, se le suma unos frenos ventilados de gran diámetro, escape de apertura variable, mejor *cooling system* y suspensión M, por lo que tenemos una unidad que es excelente tanto para el *trackday* como para el día a día. En cuanto al manejo, lo encontramos considerablemente más brusco, esto gracias a la modificación de las ayudas electrónicas que manipulan la intervención del control de estabilidad diferencial, acelerador y dirección eléctrica, haciéndolo un demonio en curvas y dejándote decidir si vas por el mejor tiempo o por el bailoteo de la parte trasera del coche.

**EN CONCLUSIÓN** vemos un M2 que maduró y se acercó peligrosamente a sus hermanos mayores, y si de por sí el M2 anterior para muchos era el mejor M en venta, ya con su actualización es probable que sea un contendiente al mejor M de la época moderna.



# BIMMERFEST 2019

Luis Hernández Cortés · Facebook: luis cortesaxp

Cada año, dueños y fanáticos de la marca **BMW-Mini** se reúnen para celebrar el cumpleaños de la marca y compartir la pasión que los une.

Para este año, el evento se organizó en Cocoyoc, Morelos, debido a que la mayoría de los participantes salen de CDMX y zona metropolitana, se organiza una caravana para ir todos compartiendo el famoso *roadtrip* con miembros de la marca. En esta edición el equipo de **Autoxpress** decidió unirse, ya que en el *garage* contamos con un par de **Mini Cooper S F56**, así que con amigos y compañeros del medio, AXP organizó su propia caravana, que no era nada despreciable, rodando los dos mini, un gris, un naranja, el 220i y un M2 *Competition* recién salido de la agencia.

Una vez que nos unimos con la caravana del evento, éramos más de 50 coches de la marca rodando por la misma pasión. Nos dispusimos a tomar la carretera México - Cuernavaca lleno de **Bimmers**, llegando al lugar los autos fueron acomodados estilo exposición automotriz para darle un toque diferente con la intención de que la gente pudiera apreciarlos y tomar fotos. Por la tarde comenzaron los concursos con diferentes ternas, desde cual es el coche más rápido, el más caro, el más ruidoso, etcétera.

En el evento tuvimos la suerte de ver modelos históricos de la marca como el **Z4 M**, numerosos **M3**, un **325i E30** de los ochenta, un **M6** y sobretodo unos **Minis** clásicos en excelente estado.

En general, vivimos un evento lleno de buena vibra en donde se puede ver que la pasión a los autos une personas y en ocasiones te puede regalar nuevos amigos y recuerdos.



Viaja: el dinero se recupera,  
el tiempo no



**Solicite su carta de crédito**

Visítenos en:  [www.viajescooperativa.com.mx](http://www.viajescooperativa.com.mx)



Tel: 5083-0290 (Ext. 2007 y 2020)  
55313583 + 2615-9069

Edificio de Turística, Edificio 10 Col. Veracruz, Anáhuac  
Ciudad de México, C.P. 06000

Precios accesibles - Pagos catorcenales  
Todos los vuelos - Viajes a la medida



# Lamborghini

## Miura



La producción del **Lamborghini Miura** se llevó a cabo desde 1966 a 1973, construyéndose un total de 764 unidades de todas las variantes, siendo el **Miura S**, con 338 unidades, la más prolífica de las versiones.

Este modelo icónico contaba con un motor de V12 central y una carrocería asombrosa considerado en esos tiempos el auto más rápido del mundo: con una velocidad máxima de 280 km/h y una aceleración de 0 a 100 km/h en 6,7 segundos, el **Lamborghini Miura** estableció nuevos estándares en el segmento de los automóviles deportivos.

Algo que sobresale de **Miura** es su espectacular silueta lateral, sencilla, atractiva y elegante. Su techo deja en descubierto el habitáculo que enmarca la enorme mecánica.

# El deportivo que cambió la historia



**E**l **Lamborghini Miura** nace en 1966 con la intención de revolucionar el concepto de los deportivos. El chasis fue mostrado por primera vez en el Salón del Automóvil de Turín en 1965, presentado por el gran Ferruccio Lamborghini, la carrocería estuvo en manos de la empresa de Bertone y el diseño final estuvo a cargo de Marcello Gandini, quien tardó menos de un año en terminar tan magnífico diseño.

El nombre de Miura está inspirado en la famosa ganadería de Sevilla de toros tras conocerse Don Eduardo Miura y Ferruccio Lamborghini en 1966.

Angie Muñoz



## VERSIONES DEL LAMBORGHINI MIURA

- Miura P400
- Miura P400 S
- Miura P400 SV
- Miura P400 Jota
- Miura SV/J
- Miura Concept Car

Contaba con unas llantas de 15 pulgadas y una potente estructura de acero con una carrocería monocasco, suspensiones independientes, discos de 305 al frente y de 280 mm atrás y una dirección asistida.

Este deportivo tuvo como inspiración los prototipos más relevantes de la época el Ferrari 250 LM y el Ford GT40, ambos participaban en la competencia de las 24 horas de Le Mans. El costo aproximado de este flamante deportivo rondaba los 20 mil dólares.





# TUDOR BLACK BAY

Un Goliat con cara de David

Muchos comentan que el reloj hace homenaje a su hermano mayor, el **Submariner** y sus derivados, y en estricta teoría, sí, pero si hablamos de relojes de buceo, la mayoría se ven así y pocos encuentran la manera de sobresalir y darse a notar como un modelo distinto a simple vista. En este sentido, **Tudor** lo hace muy bien, pues se le ve un estilo mucho más *vintage* y aventurero sin dejar de lado el lujo.

La caja es de 41 mm, una caja nada conservadora, que atina muy bien a los tiempos de ahora, pues nos deja ver un reloj clásico con un toque moderno desde su estructura, diseñado en acero "grado marino" o 316L, un material con un alto grado de resistencia a la corrosión, además de ser hipoalergénico, lo cual le da un gran mercado en la medicina.

En la parte superior, las asas están satinadas y biseladas, lo que aporta elegancia y esto se contrasta de manera excelente con el pulido de la carrura que hace destacar la gran corona decorada con la rosa **Tudor**, tomada del famoso modelo 7924 o **Big Crown**.

Cuenta con un bisel unidireccional muy *vintage* pero con utilidad moderna, el cual al ser de acero y no cerámico, reduce el precio pero no la calidad, ya que se deja ver muy bien terminado con el detalles como la luminiscencia en donde marca la hora.

En cuanto al brazalete, viene a ser serie con un brazalete tipo "Oyster" en acero inoxidable, aunque hay opciones en los que se le ve con correas de piel o inclusive nato, las cuales son intercambiables y te permiten tener diferentes estilos en un mismo reloj. De misma forma, el **Black Bay** se comercializa en distintos colores, como negro, azul y rojo y otras ediciones especiales, siendo nuestro favorito el clásico bisel rojo con cara negra.

Sin duda, el **Black Bay** es un clásico, siendo una excelente opción para un hombre que busca un reloj que pueda usar toda su vida y heredarlo sin gastarse una fortuna como para un coleccionista que gusta de relojes *Vintage* con historia.

**H**ablar de Tudor es hablar de historia, pero de una historia que ha sido ensombrecida por su casa madre, **Rolex**, y en mi opinión, injustamente, ya que **Tudor** ofrece una calidad estupenda y un precio no tan exuberante como las demás marcas. El día de hoy vamos a presentar la pieza que lo puso en el mapa nuevamente por allá del 2012: **El Tudor Black Bay**.

## Colores



**Azul** con esfera negra, cuenta con tres diferentes correas: brazalete de acero con remaches, correa de cuero envejecido y correa de tejido azul.



**Negro** con esfera negra, cuenta con tres diferentes correas: brazalete de acero con remaches, correa de cuero envejecido y correa de tejido negro.



**Rojo** con esfera negra, cuenta con cuatro diferentes correas: brazalete de acero con remaches, correa de cuero envejecido, correa de tejido negra y correa de tejido burdeos.

Que tus acciones te  
lleven a superar tus  
límites



Si sabes lo que vales  
consigue lo que mereces



CX5

**5523144742**

Sandra Alicia Cruz Obregón

**5523181538**

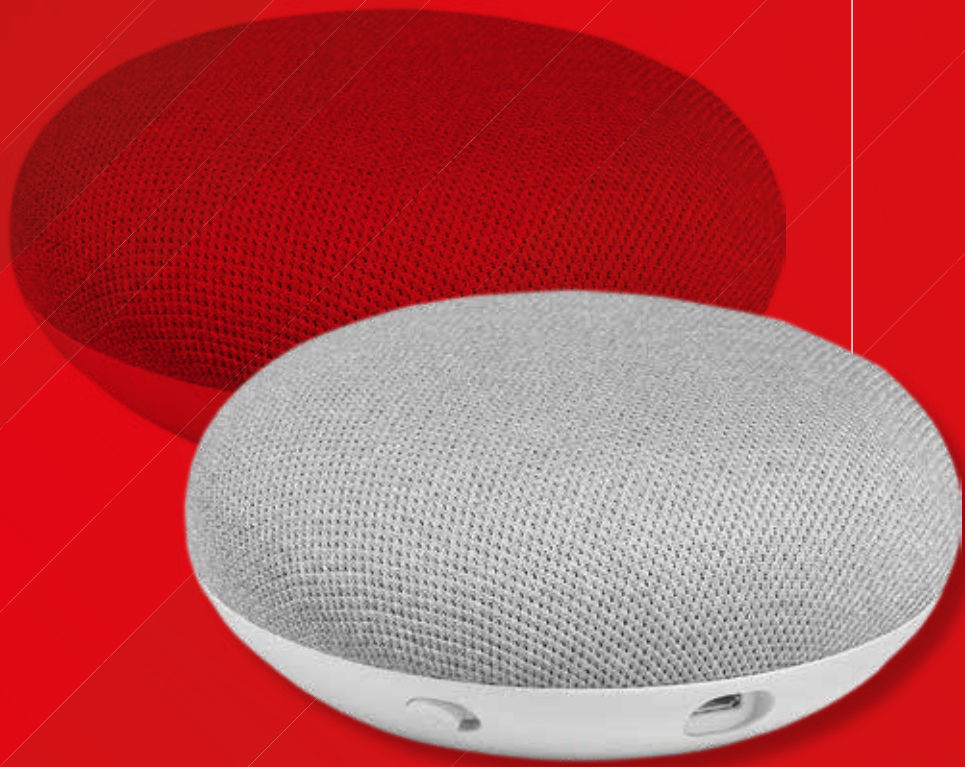
Salvador Sánchez

**autoXpress**

# GADGETS

**A** diario el mercado nos pone al alcance infinidad de *gadgets* de todos precios, algunos verdaderamente útiles y otros son un lujo innecesario. Disfruta de esta selección tecnológica que AXP ha preparado para ti.

LA TECNOLOGÍA MÁS CERCA DE TI



## ALTAVOZ INTELIGENTE GOOGLE HOME MINI

Es uno de los altavoces inteligentes más compactos, su precio es accesible y lo podemos encontrar fácilmente en el mercado.

Ofrece la misma funcionalidad que sus hermanos mayores a lo que se refiere al amplio ecosistema de *Google* a través de *Google Assistant*.

POWERBANK  
POWERADD



Siempre es necesario contar con una batería externa para el móvil y **POWERADD** es la opción: es robusta, compacta y con un diseño versátil.

Cuenta con una capacidad de 10.000 mAh y salidas USB-C (5V/3A), USB (5V/3A) e inalámbrica mediante un pad que emplea el estándar Qi (5V/1A), se pueden cargar hasta 3 dispositivos simultáneamente.

POWERBEATS PRO

Los audifonos totalmente inalámbricos Powerbeats Pro están diseñados para facilitar tu estilo de vida. No tienen cables que te limiten y sus ganchos ajustables y seguros se pueden personalizar para ofrecer una mayor comodidad y sujeción. Además cada audifono tiene controles de volumen y pistas, y te brinda hasta 9 horas de audio potente y equilibrado gracias a un paquete de acústica rediseñado, lo que ofrece reproducción de sonido puro, claridad mejorada y rango dinámico.



AMAZON FIRE STICK  
BASIC EDITION

Convierte tu televisión convencional en un *smart TV* de manera fácil y accesible, este *stick* cuenta con servicios como Amazon Prime Video, Netflix, Movistar y otras tantas aplicaciones y juegos. Además se puede navegar en internet y lo más importante, incluye un mando a distancia, de modo que ya no necesitas de tu *smarthphone* para manejarlo.



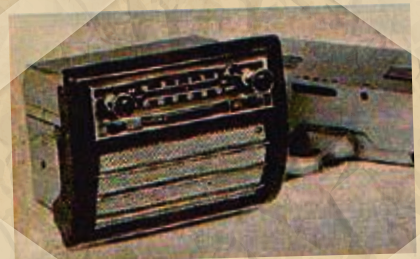
# LA RADIO

EN EL AUTO A TRAVÉS DE LA HISTORIA

Te imaginas subirte a tu auto sin escuchar tu *playlist* favorito, seguramente tu camino sería eterno, en revista *axp* te compartimos los mejores datos curiosos de la creación de la radio y su evolución.



1 EL PRIMER AUTO EN INCORPORAR UNA RADIO FUE EL FORD T



2 EN 1953 SE LANZA EL PRIMER MODELO BECKER CON AM Y FM



"LA RADIO NO ES SOLO CONTAR LA VIDA DE LA GENTE, SINO SOBRE TODO ESCUCHAR LA VIDA DE LOS DEMÁS."

-CARLOS HERRERA-

3

PARA 1966 PHILIPS  
PRESENTA LA PRIMER  
RADIO CON REPRO-  
DUCTOR DE CASETE



4

EN LA DÉCADA DE  
LOS OCHENTAS SE  
LANZAN UNIDADES CON  
REPRODUCTOR DE CD



5

EN 1990 LLEGAN  
LOS **AUTOÉSTEREOS**  
**EXTRAÍBLES**



6

CON LA LLEGADA DEL  
NUEVO MILENIO NACE  
EL **FORMATO MP3**

7

EN LA ACTUALIDAD NUESTRA  
MANERA DE ESCUCHAR LA  
RADIO ES POR VÍA SATÉLITE  
OTRA OPCIÓN ES ESCUCHAR  
**MÚSICA EN *STREAMING***







LA MINIVAN QUE TE HARÁ SENTIR COMO EN LA SALA DE TU CASA.

# TOYOTA SIENNA

**S**i es verdad que los viajes largos en auto resultan un poco cansados y aburridos, deberían probar viajar en una minivan, sobre todo si se trata de **TOYOTA SIENNA**: un auto de buen tamaño en donde la comodidad y el espacio, no serán un pretexto para llevar a la familia de vacaciones, por muy lejos que este el destino que quieras llegar.

En esta ocasión probamos esta versátil **Minivan**, en la ciudad y por tramos carreteros, en los cuales resulto ser muy eficiente en potencia, seguridad, pero sobre todo en comodidad. Transitando en curvas a una velocidad considerable, mostró un agarre bastante bueno, no presentando tanta movilidad interior para los pasajeros y buen aislamiento del ruido exterior. Una detención segura y pareja en frenadas intempestivas, pero lo más sorprendente es la potencia de arranque muy destacable, apoyada por una transmisión de 8 velocidades, con modo de manejo Normal y *Sport*; que as su vez la hacen ser rendidora en cuanto a combustible se trata.

Ofrece un diseño cada vez más dinámico y moderno, a pesar de no tener cambios importantes en su modelo actual. La competencia en este segmento cada vez es más interesante. Las marcas compiten día a día, por el mejor precio, equipamiento y espacio interior: Es por eso que **TOYOTA** pone en sus pisos de venta 5 versiones con diferencias solo en accesorios, para llegar a casi todo consumidor de minivans.

Te platicamos un poco de los beneficios que tendrás al abordar una **SIENNA**. Comenzando por el exterior; aunque su diseño no es reciente y por lo tanto poco novedoso, sigue siendo líder de ventas en su segmento, mostrando formas cuadradas en toda su forma, siendo estas mayor atracción del diseño, resaltando aún más con detalles frontales.



SIENNA  
LIDER EN EL  
SEGMENTO



Luces de halógeno elipsoidales tipo proyector multi reflectores, luces diurnas LED, parrilla cromada, y en la parte baja de la fascia faros de niebla incrustados en los laterales de una vistosa protección gris, que trata de seguir la línea de su hermano de marca Camry. Desde la versión XLE piel, **SIENNA** incorpora quemacocos, lo que le da un toque extra de estilo. En cuanto a los rines: poseen un diseño original en material de aluminio, rodeados por caucho neumático de 17 o 18 pulgadas según la versión. Aún que **SIENNA** lleva ya desde el 2011 con esta línea de diseño, en el 2020 ha procurado ser más moderna, sin cambios radicales. Pero la marca promete un cambio de línea para el siguiente año, trayendo a México la nueva generación Nipona de **SIENNA**.

# SIENNA

CON UN  
INTERIOR Y EXTERIOR  
ELEGANTE, PODEROSO  
Y AUDAZ



En el habitáculo nos recibió un envolvente sistema de audio con 8 altavoces de la marca JBL, para escuchar música, mismo que es ocupado para el centro de entretenimiento con pantalla de 16.4" para los tripulantes de la parte trasera. Acabados de excelente calidad y plásticos duros hacen resaltar el tablero que al centro de este nos muestra una pantalla de infoentretenimiento de 8" con navegador y conexión al sistema *Apple CarPlay*, pudiendo manipularlo con el control de mandos en el volante y por supuesto, ajuste del mismo con altura y profundidad para una mejor visibilidad. No podía faltar la cámara de reversa y para conductores muy distraídos, sensores de alerta con la marcha hacia atrás. Los asientos, de piloto y copiloto cuentan con ocho opciones de ajuste y para el asiento del conductor soporte lumbar.

La segunda y tercera fila puede abatirse para un mayor espacio de carga, contemplando que en el área del maletero tiene una capacidad de almacenaje de 1,107 litros en volumen y 625 a 720 kilogramos en soporte en peso. Las vistas y tapicería del área de pasajeros son resistentes, ideales para el uso de niños. Posee detalles como portavasos, cargadores USB y compartimentos para guardar objetos personales.

**SIENNA** ofrece varias versiones en cuestión de equipamiento, por tal motivo no tendrán que preocuparse por adquirir una **SIENNA** básica, ya que Toyota consiente a sus clientes e incorpora desde esta versión, la misma potencia y seguridad ofertada en la versión más alta. Bajo el cofre encontramos el corazón de **SIENNA**, un motor V6 de 3.5 litros que le da 296 hp con un torque de 263 lb-pie. La seguridad activa ofrece frenos ABS, Distribución electrónica de frenado, Asistencia de frenado,

Control de tracción, Control de arranque en pendientes, Control de estabilidad de vehículo. En la seguridad pasiva 8 bolsas de aire; siendo la más completa del segmento en cuanto a seguridad, rendimiento y potencia. Con **TOYOTA SIENNA** no tendrás límites para recorrer kilómetros tanto en ciudad como en carretera en compañía de Familia o amigos.



EQUIPADA CON LA  
TECNOLOGÍA QUE  
NECESITAS

# TOYOTA SIENNA

  
Adolfo Dorantes



# SQUASH

El squash está considerado el deporte más completo que puede realizar un deportista amateur. Descubre por qué, sus beneficios para la salud, y qué debes tener en cuenta si quieres empezar a practicarlo.



## ORIGEN

Los orígenes del *squash* se remontan a la Inglaterra de principios del siglo XIX, concretamente en la prisión de **Fleet, en Londres**, donde los presidiarios se entretenían estrellando una pelota golpeada con una raqueta contra las paredes del patio; así crearon el *rackets*. Entre 1820 y 1830 este juego llegó a la escuela **Harrow**, donde se adaptó al usar una pelota pinchada que ofrecía una mayor dificultad y variedad de golpes que suponían un mayor esfuerzo físico.

En 1864 fue considerado ya como un nuevo deporte y se construyeron las primeras canchas de squash. Poco a poco, esta actividad con un origen tan humilde fue evolucionando hasta lo que conocemos hoy en día.

## JUEGO

El **squash** consiste en que los dos adversarios han de golpear la pelota con sus raquetas alternativamente, teniendo que rebotar la bola siempre en la pared frontal por encima de una banda frontal, aunque se permite golpear en las otras paredes del cubículo sin problema, siempre que antes o después se golpee la frontal. El saque se debe hacer alto y debe golpear el recuadro entre las líneas a tres cuartos de la pared y las líneas más altas marcadas, si choca contra cualquier otra zona será considerado como falta. El punto o *stroke* se considera ganado cuando el oponente no es capaz de devolver la pelota tras haber botado más de una vez, o cuando no ha podido conseguir golpear la bola contra la pared frontal. El jugador que tiene el saque, al perder un tanto, debe dejar este privilegio al contrario, de lo contrario mantiene siempre el saque.

## BENEFICIOS

- Es un deporte perfecto para conseguir un cuerpo 10, ya que produce un alto gasto calórico y un gran trabajo muscular, tanto en el tren superior como en el inferior.
- Resulta muy adecuado para combatir el estrés y descansar la tensión acumulada, al poder golpear la pelota constantemente con toda la fuerza que se desee.
- Al ser un juego tan rápido proporciona al jugador un incremento de su velocidad, tanto en carrera como de movimientos, además de una mejora de su coordinación, agilidad y reflejos, para conseguir alcanzar todas las pelotas que le lanza su rival en un espacio tan reducido.
- Gracias al squash se mejora también el equilibrio.

# Los empleados PEMEX Entran al equipo **RENAULT**



**Conoce toda nuestra gama**

*Al estrenar tu auto, recibe un*

**CERTIFICADO DE VACACIONES**



**Tomamos tu auto a cuenta**

**AGENDA TU PRUEBA DE MANEJO A DOMICILIO**

# CHIHUAUAH

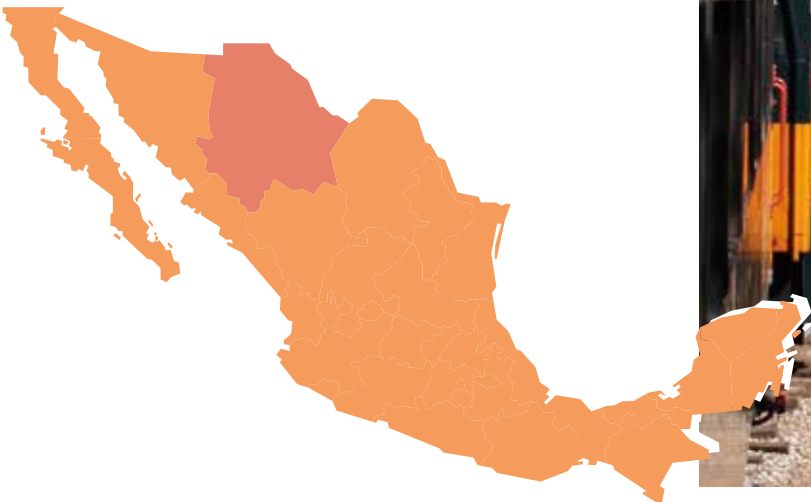
*Lo que debes visitar*

Es uno de los estados más atractivos de México y el más grande, famoso por sus hermosos paisajes y por el contacto que se puede tener con la naturaleza.

## EL CHEPE

El tren Chihuahua-Pacífico, con más de 50 años, es ya el único que transporta pasajeros en México.

Su recorrido cruza la comunidad menonita de Cuauhtémoc, Creel, el principal pueblo mágico; Barrancas del cobre y el cañón Urique.



# HUA

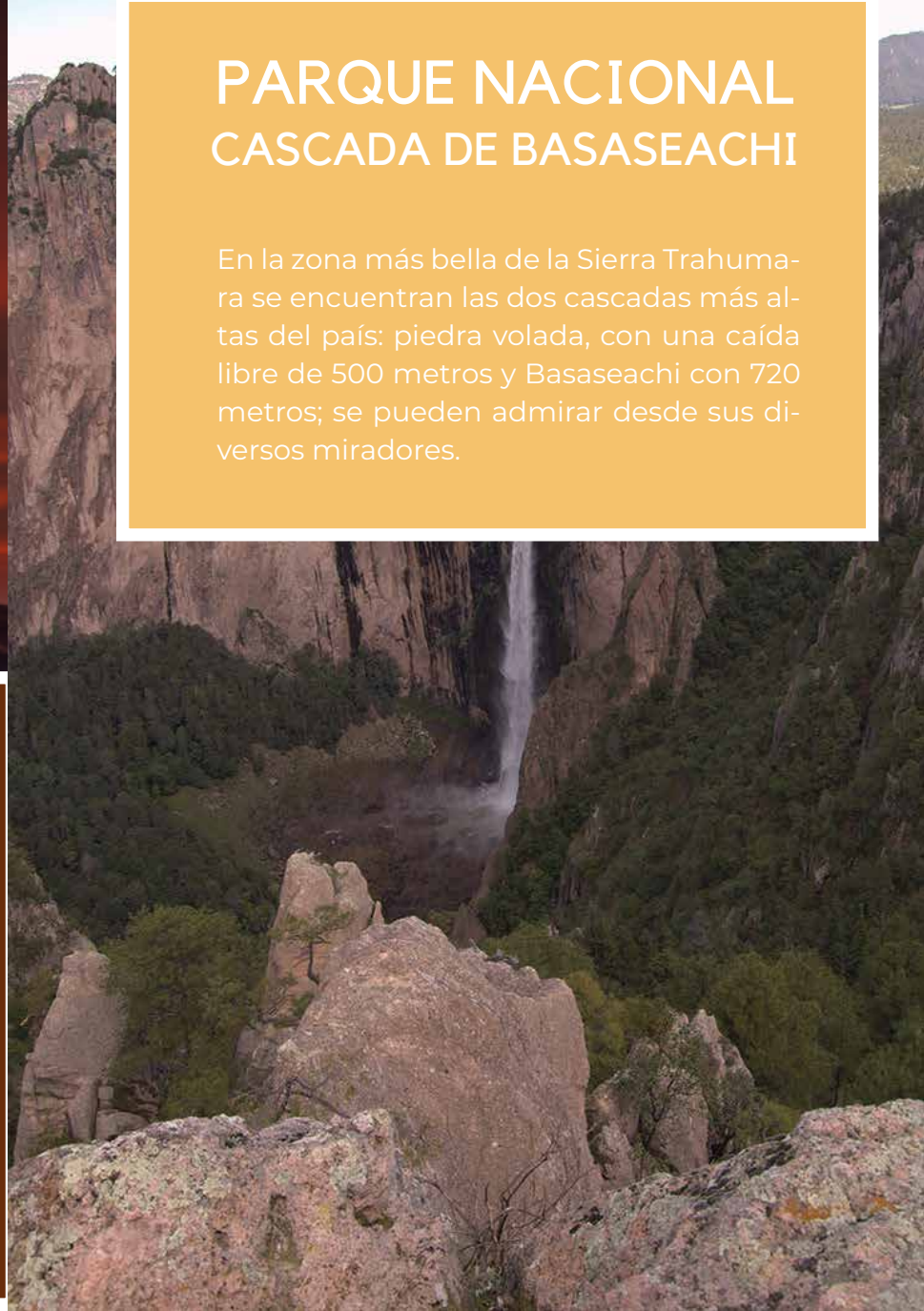


## PARQUE NACIONAL CASCADA DE BASASEACHI

En la zona más bella de la Sierra Trahumara se encuentran las dos cascadas más altas del país: piedra volada, con una caída libre de 500 metros y Basaseachi con 720 metros; se pueden admirar desde sus diversos miradores.

## BARRANCAS DEL COBRE

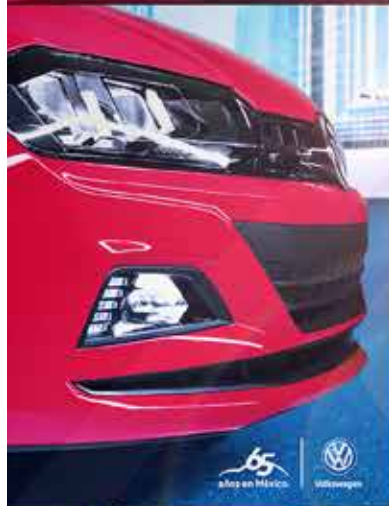
Siete barrancas conforman esta zona que es cuatro veces más grande que el cañón de Colorado; mide 60 mil kilómetros. Aquí la actividad obligada es adentrarse en las costumbres de los tarahumaras, conocer las cuevas y artesanías.



## EL CAÑÓN DE PEGÜIS

Este imponente cañón de 13 kilómetros de largo, recibe su nombre en honor al pájaro Pegüis. Navega en kayak o lancha entre enormes paredes de 350 metros de altura y disfruta de los maravillosos paisajes.





Su capacidad de cajuela es de 521 Litros.

**V**olkswagen es una marca muy querida por los mexicanos, desde la inauguración de su primer planta ubicada en la Ciudad de Puebla en el año de 1965.

Este lugar daría vida a iconos de la industria automotriz en nuestro país como, el legendario **Vocho**. **Volkswagen Vocho** inicia su producción en 1967, posterior el desarrollo en 1970 de Combi y tiempo más tarde Safari. Los primeros 3 modelos con alma mexicana.

Después de muchos años y avances tecnológicos la marca Alemana necesitaba innovar en el segmento y satisfacer las demandas de un público más exigente. Es por eso que nace el Nuevo **Volkswagen Virtus** una opción arriba de Volkswagen Vento y hermano menor del Volkswagen Jetta. Aquí es donde se posiciona.



Jorge Palafox



I  
N  
T  
E  
R  
I  
O  
R

En el interior **Volkswagen Virtus** ofrece un volante forrado en piel con controles al volante, computadora de viaje, control crucero, *bluetooth* y lo más relevante es un sistema de Infoentretenimiento con pantalla de 6.5", compatible con *Android Auto* y *Apple CarPlay*, una opción excelente si queremos utilizar sistemas de navegación como *Waze* o *Google Maps* en nuestro auto.

El espacio interior es uno de los puntos más fuertes del nuevo **Virtus**, siendo el subcompacto con la distancia entre ejes más grande de su categoría, otorgando suficiente espacio para amigos o familia.

Al recibir nuestra unidad de pruebas y tener nuestro primer acercamiento, destacan sus líneas características del grupo con un toque elegante y sofisticado. Monta el confiable motor MSI 1.6 Litros de 110 HP en transmisión manual de 5 velocidades o Tiptronic de 6 velocidades, suficientes para la Ciudad de México.

El **Virtus** está ensamblado sobre la famosa plataforma MQB de **Grupo Volkswagen**. Utilizada en modelos como el Jetta, Beetle y Tiguan. Recordemos que esta plataforma recibe el famoso premio denominado *"Innovation Award of the German Economy - The World's First Innovation Award."* Este premio ha sido entregado anualmente desde 1980 por el Club de Economía de Rhein Main en Alemania y desde 2011 en colaboración con el periódico Frankfurter Allgemeine Zeitung.



Es comercializado en nuestro país en la versión **CONFORTLINE** y el usuario puede escoger entre **6 colores de exterior distintos:**

BLANCO



PLATA  
PIRITA



GRIS  
PLATEADO



AZUL  
SEDA



ROJO



NEGRO



En cuanto a seguridad tenemos 4 bolsas de aire, Sistema de Control de Tracción (ASR), Sistema Electrónico de Estabilidad (ESC): para evitar derrapes y un Sistema de Asistencia para Arranque en Pendientes (HHC): muy útil para el conductor y un gesto que se agradece a la marca.

**Volkswagen** quiere ver al Virtus entre los modelos más vendidos del segmento B. Para la versión "Virtus" su precio estimado es de \$ 275,990.00 y para "Virtus Tiptronic" el precio ronda los \$ 295,990.00.





# AUTOS INSPIRADOS EN ANIMALES

Seguramente no sabías que muchos de los modelitos de autos que admiras están inspirados en animales, ¡sí!, los diseñadores de autos toman a la naturaleza como referencia para crear nuevas líneas en la carrocería de autos. No es casualidad que algunas marcas tengan como nombre o logotipo algún animal.

A CONTINUACIÓN TE COMPARTIMOS UNA LISTA DE LOS AUTOS INSPIRADOS EN ANIMALES.



1

## Volkswagen Beetle

Me atrevo a pensar que cuando **Ferdinand Porsche** diseñó el Volkswagen, tomó como referencia las líneas curvas y redondeadas del escarabajo y, es que al auto del pueblo se le quedó ese sobrenombre debido al parecido que tenía con el animal.



2



## Chevrolet Corvette

El Chevrolet Corvette Mako Shark 1965 fue inspirado en el tiburón amarillo que Bill Mitchell, jefe de estilo y diseño de General Motors, había atrapado un día de pesca y, el cual tenía montado en la pared de su oficina. El diseñador estaba tan entusiasmado con la criatura que ordenó se diseñara un auto inspirado en su imagen.

## Lamborghini Gallardo

Esta bestial máquina se inspira en el certero y peligroso cazador pitón de ojos verdes, su parecido es inminente ya que este corpulento modelo genera respeto y temor.



3



**CONVERTIR TUS BENEFICIOS  
EN TRANQUILIDAD**

**ES POSIBLE**

**Ser asociado de cooperativa  
Pemex te otorga ventajas  
debido al convenio que se ha  
celebrado con Gayosso**

**35%** de Descuento en Servicios Funerarios de previsión (Cremación e Inhumación)  
**30%** de Descuento en Propiedades  
**50%** de descuento en la contratación de dos servicios iguales  
**55%** de descuento en la contratación de 3 o más servicios iguales  
**55%** de Descuento en Servicios Integrales (Servicio Funerario con Propiedad)  
**15%** de descuento directo en Servicio de Uso Inmediato

Descuento adicional por forma de pago. Además de contar con 6, 12 y 18 meses sin intereses y con financiamientos de 36 mensualidades

\*Contratos 100% transferibles \*Servicio con cobertura nacional

**Previsión Funeraria: 0155 514 11380 ext: 5001**  
**Emergencia Funeraria: 01800 GAYOSSO**  
**convenios@gayosso.com**  
**www.gayosso.com**

**CONVENIOS**



hazlo memorable.

# Tips para conducir en la Lluvia

Te dejamos estos valiosos consejos para que en esta época de lluvias conduzcas con precaución y evites cualquier tipo de accidentes.

1

Reduce la velocidad



2

Aumenta la distancia con respecto a otros vehículos



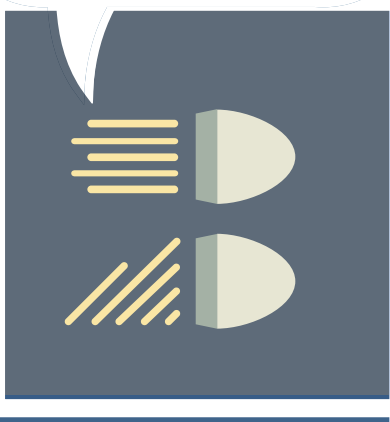
3

Mantén los cristales limpios



4

Mantén las luces encendidas para tener una mejor visibilidad



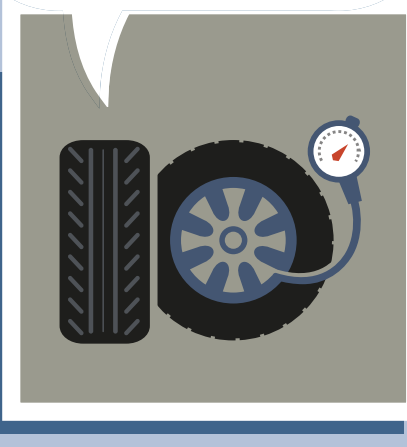
5

Conduce de manera suave para un mejor control del volante



6

Mantén los neumáticos y frenos en perfecto estado



## EN LA CAJA DE TRABAJADORES PETROLEROS DE CONFIANZA, A.C.

LE OFRECEMOS UNA MANERA  
SEGURA DE AHORRAR SU DINERO  
Y GANAR ATRACTIVOS  
RENDIMIENTOS, CON LOS  
SIGUIENTES BENEFICIOS:

- Incremento de la inversión mediante descuentos vía nómina.
- Tasa de rendimiento atractiva.
- Capitalización de intereses.
- Información totalmente confidencial.
- Acceso a su cuenta a través de la página [www.catrapeco.com.mx](http://www.catrapeco.com.mx)

### REQUISITOS PARA INICIAR SU CUENTA DE AHORRO:

- Ser trabajador de PEMEX activo o jubilado.
- Realizar un depósito inicial mínimo de \$5,000.00 a nombre de la Caja de Trabajadores Petroleros de Confianza, A.C., a las siguientes cuentas bancarias:

**BANAMEX:** 194-7018465

**CLABE** 002180019470184656

**BANCOMER:** 0110513415

**CLABE** 012180001105134157

**SCOTIABANK:** 00105020771

**CLABE** 044180001050207712

- Copia del último recibo de pago.
- Copia de la credencial del INE y de PEMEX por ambos lados.
- Copia del último Estado de Cuenta Bancario.

### BENEFICIO ADICIONAL:

Los trabajadores inscritos en CATRAPECO que ya manejan una cuenta de ahorro pueden solicitar préstamos\* de hasta el doble del monto que tienen ahorrado, con una tasa de interés atractiva.

\*Sujeto a autorización de crédito.

INFORMES AL TEL: 5260-6655 Fax: 5260-1257

Nos encontramos ubicados en:

Bahía de San Hipólito No.43, local 17, Col. Anáhuac, Del. Miguel Hidalgo, C.P. 11320, CDMX.

#### DELEGACIÓN VILLAHERMOSA

Paseo Tabasco No.1042, Despacho 104, Col. Tabasco 2000, Villahermosa Tab., C.P. 86035, Tel.: (993) 310 47 40, Ext. 2216, Tel. Directo: 993 310 47 44, Micro: 26 882.

#### DELEGACIÓN VERACRUZ

Plaza Santa Ana Local 67, Av. Las Américas No.400, Col Ylang Ylang, Boca del Río, Ver., Tel. (229) 922 50 32, 922 06 15 y 130 14 53, Micro: 821.22502 / 22 461 Ext. 2401

#### DELEGACIÓN COATZACOALCOS

Plaza Cristal Local C1 y C2 Carr. Antigua a Minatitlán, esq. Jacarandas, Col. Rancho Alegre 1, Coatzacoalcos, Ver., C.P. 96558, Tel. (921) 211 02 60, Ext. 2314 y 211 02 67.

#### DELEGACIÓN MINATITLÁN

Plaza Soriana Minatitlán, Blvd. Manuel Ávila Camacho No. 91, locales 35, 36 y 37, Col. Cuauhtémoc, C.P. 96880, Minatitlán, Ver., Tel. (01 922) 221-9719, 221-9720, 221-9721, 221- 9722.

#### DELEGACIÓN POZA RICA

Av. Norte No.52 esq. 12 Ote., Col. Obrera. Poza Rica Ver., C.P. 93260, Tel. (782) 826 55 55 y 826 55 56, Micro: 821 09.

#### DELEGACIÓN CIUDAD DEL CARMEN

Calle 33 No. 143, Col. Burócratas, C.P. 24160, Cd. del Carmen, Camp., Tel. (01 938) 384-4097 y 384-4102, Conm. Pemex: (01 938)381-1200, Ext. Pemex: (801) 22-986 y 22-647.

#### DELEGACIÓN TAMPICO

Av. Madero No. 709, Ote. Local 5, 6 y 7, Col. Unidad Nacional, C.P. 89410, Cd. Madero, Tamps.,Tel. (01 833) 210-6416 y 210-6355.



Selene Ávila

**E**ste popular piloto español de Fórmula 1, nació el 29 de julio de 1981 en Asturias, España. Desde muy pequeño mostró una gran afición por los autos, por lo que, a la edad de 3 años, recibió por parte de su padre, un kart adaptado con pedales para que pudiera disfrutar de él.

Al principio empezó como un juego, pero a la edad de 7 años consiguió su primera victoria, haciéndose del título de infantiles tras vencer las 8 carreras del Campeonato.

Su debut en Fórmula 1 fue en el año 2001 en Australia, fichado por Renault, pero cedido a Minardi como piloto oficial; siendo el décimo puesto, su mejor posición en Minardi en el Gran Premio de Alemania.

F  
E  
R  
N  
A  
N  
D  
O

A  
L  
O  
N  
S  
O

Me gusta el riesgo, soy un poco impetuoso; prefiero acabar segundo haciendo un adelantamiento imposible que primero viendo que la gente no se divierte.

-FERNANDO ALONSO-



En 2002 terminó la sesión de Fernando en Minardi, por lo que tuvo que volver a Renault como tercer piloto. El año siguiente, se convirtió en el piloto más joven en lograr una pole position (21 años en el GP de Malasia) y en el piloto más joven en ganar un Gran Premio (GP de Hungría con 22 años).

En tanto, 2005 fue un enorme año para Alonso, ya que logró el tan ansiado campeonato de Fórmula 1 en el Gran Premio de Brasil, convirtiéndose en el piloto más joven de la historia en conseguirlo, así como el primer español en ser Campeón Mundial, repitiendo la hazaña un año después, volviéndose a coronar como Campeón del Mundo de F1.

Para el 2008, Fernando fichó con McLaren terminando el Mundial como tercer clasificado, quedándose con la escudería solo ese año. El año siguiente regresa a su primera casa Renault.

Alonso, debutó con la Scuderia Ferrari en 2010, siendo el más rápido de la jornada durante los entrenamientos de pretemporada en Valencia y resultando ser subcampeón de Fórmula 1 ese mismo año, así como los dos años posteriores con dicha escudería.

Tras 5 años en Ferrari, Fernando busca nuevos desafíos competitivos y decide volver a formar parte del equipo McLaren, pero esta vez con motor Honda. Dichas empresas se unen de nuevo 22 años después para ofrecer a Fernando Alonso y Jenson Button el mejor monoplaza posible y luchar contra la hegemonía de Mercedes.

En 2018, tras dos campeonatos del mundo, tres subcampeonatos y un tercer puesto, 32 victorias, 97 podios y 22 poles, Fernando Alonso, considerado por muchos el mejor piloto de la actualidad y uno de los mejores de toda la historia del automovilismo, decide poner fin a sus más de 17 años de carrera en el "Gran Circo" de la Fórmula 1.

**Nota:**

Fernando Alonso es el piloto que más ha rodado en toda la historia del Mundial con un total de 81.394 km, supera en 186 Km. el anterior récord ostentado por Michael Schumacher (81.208 Km.)





# F1 Monza

Victor Mariscal

2019

Se pinta de rojo el podio de la edición 90° del Gran Premio de Italia desde el Autódromo Nazionale Monza, mejor conocido entre los amantes del *motorsport* como el "Templo de la velocidad". Este clásico circuito ha sido anfitrión de 85 de los 90 grandes premios disputados en Italia. (Las otras fechas fueron Montichiare 1921, Livorno 1931, Milano 1947, Torino 1948 e Imola 1980). Con el GP de Gran Bretaña (Silverstone) son las únicas 2 fechas que han estado en el calendario todos los años. La audacia del joven piloto de la escudería del Cavallino Rampante, el piloto francés Charles Leclerc bañó de gloria esta afamada catedral de la velocidad, que llevaba en sequía de triunfos desde 2010 con el español Fernando Alonso.

Después de una controversial práctica de clasificación que vio 2 banderas rojas cortesía de un problema técnico para Checo Pérez y un accidente del Alfa Romeo de Kimi Raikkonen. Únicamente Leclerc (quién aseguró la *pole position*) y Sainz pudieron abrir vuelta en la Q3. A nivel estratégico arranca una nueva etapa para la escudería de Maranello bajo el liderazgo del jefe de equipo Mattia Binotto.

Desafortunadamente la poca carga aerodinámica del *set-up* de Ferrari fue parte clave para que el cuatro veces

campeón del mundo, Sebastian Vettel derrapara el monoplaza, perdiendo importantes posiciones (finalizando en #13) y toda oportunidad de llegar al podio.

El después de 53 veloces vueltas que fueron caracterizadas por constantes embistes de ambos pilotos de la escudería Mercedes AMG-Petronas, el pentacampeón del mundo, el piloto británico Lewis Hamilton y su coequipero finlandés Bottas. Ante la constante presión de los fans y el cuerpo directivo de la Scuderia Ferrari, el piloto Leclerc postró como un campeón ante monumental podio. Las reacciones del público italiano no se hicieron esperar.

Detrás de las escuderías principales, el piloto con mejor resultado fue el australiano Daniel Ricciardo de la escudería Renault, que le robo el puesto a Hulkenberg. Un despliegue de gran pilotaje por parte de Checo Pérez, quién durante varias vueltas mantuvo a línea a la joven promesa Max Verstappen (que comenzó en puesto 18 y finalizó en el puesto 7).

Una carrera de leyenda que marca el comienzo de una nueva era para Ferrari, veremos que nos depara la siguiente fecha nocturna del calendario, el Gran Premio de Singapur.





**Audi Center Satélite**

Blvd. Manuel Ávila Camacho No.3039,  
Col. San Andrés Atenco, C.P. 54040.  
Tlalnepantla, Edo de México.  
Tel.: (55) 9148 4913  
[www.audicentersatelite.mx](http://www.audicentersatelite.mx)

\*Algunos equipamientos pueden ser opcionales y variar según versión





**RENAULT**  
Passion for life

**INFORMES:**

TEL.: (55) 7878 2975



**RENAULT CAPTUR**

<b>Año</b>	2018	<b>Precio</b>	\$285,000
<b>Transmisión</b>	Automática	<b>Kms</b>	5,015
<b>Color</b>	Audace	<b>Vestidura</b>	Tela Gris



**RENAULT DUSTER**

<b>Año</b>	2018	<b>Precio</b>	\$265,000
<b>Transmisión</b>	Automática	<b>Kms</b>	11,520
<b>Color</b>	Gris	<b>Vestidura</b>	Tela Gris



**RENAULT KOLEOS**

<b>Año</b>	2018	<b>Precio</b>	\$435,000
<b>Transmisión</b>	CVT	<b>Kms</b>	29,183
<b>Color</b>	Sapphire	<b>Vestidura</b>	Piel Gris



**RENAULT LOGAN**

<b>Año</b>	2017	<b>Precio</b>	\$209,000
<b>Transmisión</b>	Manual	<b>Kms</b>	20,508
<b>Color</b>	Rojo	<b>Vestidura</b>	Tela Negra



**RENAULT STEPWAY**

<b>Año</b>	2018	<b>Precio</b>	\$205,000
<b>Transmisión</b>	Automática	<b>Kms</b>	21,455
<b>Color</b>	Azul techno	<b>Vestidura</b>	Tela Negro



**RENAULT FLUENCE**

<b>Año</b>	2015	<b>Precio</b>	\$285,000
<b>Transmisión</b>	CVT	<b>Kms</b>	54,405
<b>Color</b>	Tornado Grey	<b>Vestidura</b>	Piel Gris



**RENAULT CAPTUR**

<b>Año</b>	2018	<b>Precio</b>	\$300,000
<b>Transmisión</b>	Automática	<b>Kms</b>	3,518
<b>Color</b>	Marfil	<b>Vestidura</b>	Piel Negra



**RENAULT DUSTER**

<b>Año</b>	2018	<b>Precio</b>	\$274,000
<b>Transmisión</b>	Manual	<b>Kms</b>	8,235
<b>Color</b>	Beige	<b>Vestidura</b>	Tela Gris



**RENAULT LOGAN**

<b>Año</b>	2017	<b>Precio</b>	\$172,700
<b>Transmisión</b>	Manual	<b>Kms</b>	35,000
<b>Color</b>	Blanco	<b>Vestidura</b>	Tela Gris



**RENAULT SANDERO**

<b>Año</b>	2017	<b>Precio</b>	\$211,200
<b>Transmisión</b>	Manual	<b>Kms</b>	41,035
<b>Color</b>	Blanco	<b>Vestidura</b>	Tela Gris



**RENAULT FLUENCE**

<b>Año</b>	2017	<b>Precio</b>	\$230,000
<b>Transmisión</b>	CVT	<b>Kms</b>	22,405
<b>Color</b>	Gris	<b>Vestidura</b>	Tela Gris

\*Todos los precios están sujetos a cambio sin previo aviso y no incluyen IVA.



**AUDI A4**

<b>Año</b>	2017	<b>Precio</b>	\$375,000
<b>Transmisión</b>	Automática	<b>Kms</b>	39,858
<b>Color</b>	Arena	<b>Vestidura</b>	-----



**AUDI A4**

<b>Año</b>	2017	<b>Precio</b>	\$445,000
<b>Transmisión</b>	Automática	<b>Kms</b>	13,966
<b>Color</b>	Blanco	<b>Vestidura</b>	-----



**INFORMES:**  
TEL.: 55 620651



**AUDI Q7**

<b>Año</b>	-----	<b>Precio</b>	\$730,000
<b>Transmisión</b>	Automática	<b>Kms</b>	18,531
<b>Color</b>	Negro	<b>Vestidura</b>	-----



**AUDI A5**

<b>Año</b>	2018	<b>Precio</b>	\$520,000
<b>Transmisión</b>	Automática	<b>Kms</b>	10,548
<b>Color</b>	Blanco	<b>Vestidura</b>	-----



**AUDI A7**

<b>Año</b>	2016	<b>Precio</b>	\$585,000
<b>Transmisión</b>	Automática	<b>Kms</b>	67,916
<b>Color</b>	Titanio	<b>Vestidura</b>	-----



**VW PASAT**

<b>Año</b>	2018	<b>Precio</b>	\$380,000
<b>Transmisión</b>	Triptonic	<b>Kms</b>	4,820
<b>Color</b>	Plata	<b>Vestidura</b>	Piel Negro



**VW GOLF**

<b>Año</b>	2019	<b>Precio</b>	\$335,000
<b>Transmisión</b>	DSG	<b>Kms</b>	10,297
<b>Color</b>	Rojo	<b>Vestidura</b>	Tela Gris



**Volkswagen**

**INFORMES:**  
TEL.: (55) 6358 7802



**VW AMAROK**

<b>Año</b>	2018	<b>Precio</b>	\$395,000
<b>Transmisión</b>	STD	<b>Kms</b>	1,850
<b>Color</b>	Rojo	<b>Vestidura</b>	Tela Negro



**VW JETTA**

<b>Año</b>	2019	<b>Precio</b>	\$330,000
<b>Transmisión</b>	Triptonic	<b>Kms</b>	14,494
<b>Color</b>	Blanco	<b>Vestidura</b>	Tela Gris



**SEAT ATECA**

<b>Año</b>	2018	<b>Precio</b>	\$350,000
<b>Transmisión</b>	DSG	<b>Kms</b>	14,457
<b>Color</b>	Negro	<b>Vestidura</b>	Cantera Negro

\*Todos los precios están sujetos a cambio sin previo aviso y no incluyen IVA.

**INFORMES:**

TEL.: 5803 5100

**HONDA ODYSSEY**

<b>Año</b>	2016	<b>Precio</b>	\$399,000
<b>Transmisión</b>	Automático	<b>Kms</b>	38,317
<b>Color</b>	Blanco	<b>Vestidura</b>	Piel Gris

**MAZDA CX3**

<b>Año</b>	2019	<b>Precio</b>	\$357,000
<b>Transmisión</b>	Automático	<b>Kms</b>	2,700
<b>Color</b>	Azul	<b>Vestidura</b>	Piel Gris

**KIA FORTE**

<b>Año</b>	2016	<b>Precio</b>	\$179,000
<b>Transmisión</b>	Automática	<b>Kms</b>	35,680
<b>Color</b>	Gris	<b>Vestidura</b>	Piel Gris

**TOYOTA HIGHLANDER**

<b>Año</b>	2015	<b>Precio</b>	\$364,000
<b>Transmisión</b>	Automática	<b>Kms</b>	40,240
<b>Color</b>	Negro	<b>Vestidura</b>	Beige

**NISSAN MARCH**

<b>Año</b>	2018	<b>Precio</b>	\$185,000
<b>Transmisión</b>	Automática	<b>Kms</b>	3,650
<b>Color</b>	Rojo	<b>Vestidura</b>	Tela gris

**MAZDA 2**

<b>Año</b>	2019	<b>Precio</b>	\$240,000
<b>Transmisión</b>	Automático	<b>Kms</b>	4,145
<b>Color</b>	Gris	<b>Vestidura</b>	Negro

**KIA OPTIMA**

<b>Año</b>	2018	<b>Precio</b>	\$385,000
<b>Transmisión</b>	Automático	<b>Kms</b>	22,305
<b>Color</b>	Negro	<b>Vestidura</b>	Negra

**MAZDA CX-5**

<b>Año</b>	2015	<b>Precio</b>	\$265,000
<b>Transmisión</b>	Automática	<b>Kms</b>	26,000
<b>Color</b>	Rojo	<b>Vestidura</b>	Negro

**MAZDA 6**

<b>Año</b>	2017	<b>Precio</b>	\$239,000
<b>Transmisión</b>	Automática	<b>Kms</b>	22,441
<b>Color</b>	Plata	<b>Vestidura</b>	Negro

**GMC TERRAIN**

<b>Año</b>	2017	<b>Precio</b>	\$365,000
<b>Transmisión</b>	Automático	<b>Kms</b>	69,262
<b>Color</b>	Gris	<b>Vestidura</b>	Negro

**MAZDA MX-5**

<b>Año</b>	2017	<b>Precio</b>	\$365,000
<b>Transmisión</b>	Automático	<b>Kms</b>	4,870
<b>Color</b>	Rojo	<b>Vestidura</b>	Negro

\*Todos los precios están sujetos a cambio sin previo aviso y no incluyen IVA.

# RED DE AGENCIAS AUTOMOTRICES

SERVICIO PERSONALIZADO CON NUESTRA RED DE AGENCIAS PARA  
TRÁMITE DE CRÉDITO



**RENAULT**  
Passion for life

## RENAULT AZCAPOTZALCO

Norma Salazar

(55) 7878 2975

Av. Aquiles Serdán 1351, El Rosario, 02430 CDMX



## AUDI CENTER SATÉLITE

Sebastián Fernández

9148 4913 Cel: (55) 5413 8763

Blvd. Manuel Avila Camacho 3039. Col. San Andrés Atenco  
Tlalnepantla, Estado de México C.P. 54040



## MAZDA CHURUBUSCO

Roberto Ruiz

5803.5100

Centeno 727, Granjas México, 08400 Ciudad de México, CDMX



#### AUTOMOTRIZ LERMA

☎ (728) 284 71 70

📍 Carretera México - Toluca Km. 50, La Estación, Lerma, 52000, Estado de México.

#### DIVOL NORTE

☎ 6236 9991

📍 Via José López Portillo No. 527, San Mateo Cuautepec, Tultitlán, 54030, Estado de México

#### AUTOMOTRIZ LINDAVISTA

☎ 5517 6688

📍 Av. Insurgentes Norte No. 1090, Col. Tlacamaca, 07380 CDMX

#### DIVOL

☎ 5147 9230

📍 Via Gustavo Baz No 2199, San Lorenzo, Tlalnepantla, 54030, Estado de México

#### DIVOL PERINORTE

☎ 5886 2688

📍 Carretera México Querétaro Km 32.5, Col Lechería, 54940, Tultitlan, Estado de México



## Feria de Autos 2019

# ¡AÚN ES TIEMPO DE ESTRENAR!

21 de octubre al 8 de noviembre



**RENAULT**  
Passion for life



Volkswagen



mazda



NISSAN